

DAL

1874

GALLERIA SUBALPINA

TORINO



INDICE

LA GALLERIA ————— 6

Il fascino intramontabile della Galleria Subalpina
Un simposio di architettura e arte
Il salotto del lifestyle torinese
L'incantevole set urbano per gli eventi

IL CONTESTO ————— 16

Nel cuore pulsante di Torino
Tra le vie dello shopping

IL RESTYLING ————— 24

Galleria Subalpina racconta una nuova storia
I protagonisti del restyling
Jardin d'hiver

IL RETAIL ————— 34

Una nuova e attraente offerta commerciale
Planimetria - Piano terra



LA GALLERIA



Il fascino intramontabile della Galleria Subalpina

La Galleria Subalpina è un edificio storico di grande importanza per la città di Torino. Progettata dall'architetto Pietro Carrera nel 1873 e inaugurata nel 1874, nel corso del Novecento ha subito diversi interventi di ampliamento e ristrutturazione. Trae il suo nome dalla Banca dell'Industria Subalpina

che si occupò di finanziare le spese di costruzione. È una delle tre storiche gallerie commerciali torinesi e si ispira ai tipici passages parigini, che hanno rappresentato la prima forma di galleria al coperto costellata di negozi, l'ideale per passeggiare e ammirare le vetrine in tutte le condizioni climatiche.





Galleria Subalpina - Stato attuale

LA GALLERIA

Un simposio di architettura e arte

La struttura è caratterizzata da un ampio e luminoso salone lungo 50 e largo 14 metri, arricchito da elementi decorativi in stile barocco e rinascimentale, di cui molti a opera dello scultore Pietro Rubino. Ha un'altezza di circa 18 metri in parte colmata da

una balconata che percorre tutto il suo perimetro. Il tipico stile ottocentesco dell'architettura, unito a una volta moderna e all'utilizzo di vetro e ferro battuto, conferisce all'ambiente un'atmosfera suggestiva ed elegante.

Il salotto del lifestyle torinese

La Galleria Subalpina, luogo
singolare che riesce a fondere
tradizione e contemporaneità,
al suo interno ospita una
grande varietà di negozi,
ristoranti, caffè e luoghi celebri,
come il Caffè Baratti & Milano,

il Cinema Romano, una
Moderna Enoteca
e una Galleria d'Arte.
Location ideale per lo svago
e il tempo libero, dove poter
dedicarsi alla socialità
e all'aggregazione.





L'incantevole set urbano per gli eventi

La sua rilevanza culturale l'ha resa una delle principali attrazioni turistiche della città, punto di riferimento per visitatori di passaggio e per i suoi cittadini. Ha ospitato importanti eventi culturali e artistici, tra cui mostre e sfilate di moda. È stata, inoltre, protagonista di alcune scene di

film come: "Quattro mosche di velluto grigio" di Dario Argento, "Un colpo all'italiana" di Peter Collinson e "La donna della domenica" di Luigi Comencini. Una splendida cornice che dal passato traghetta nel presente ed è pronta a scrivere un nuovo capitolo.



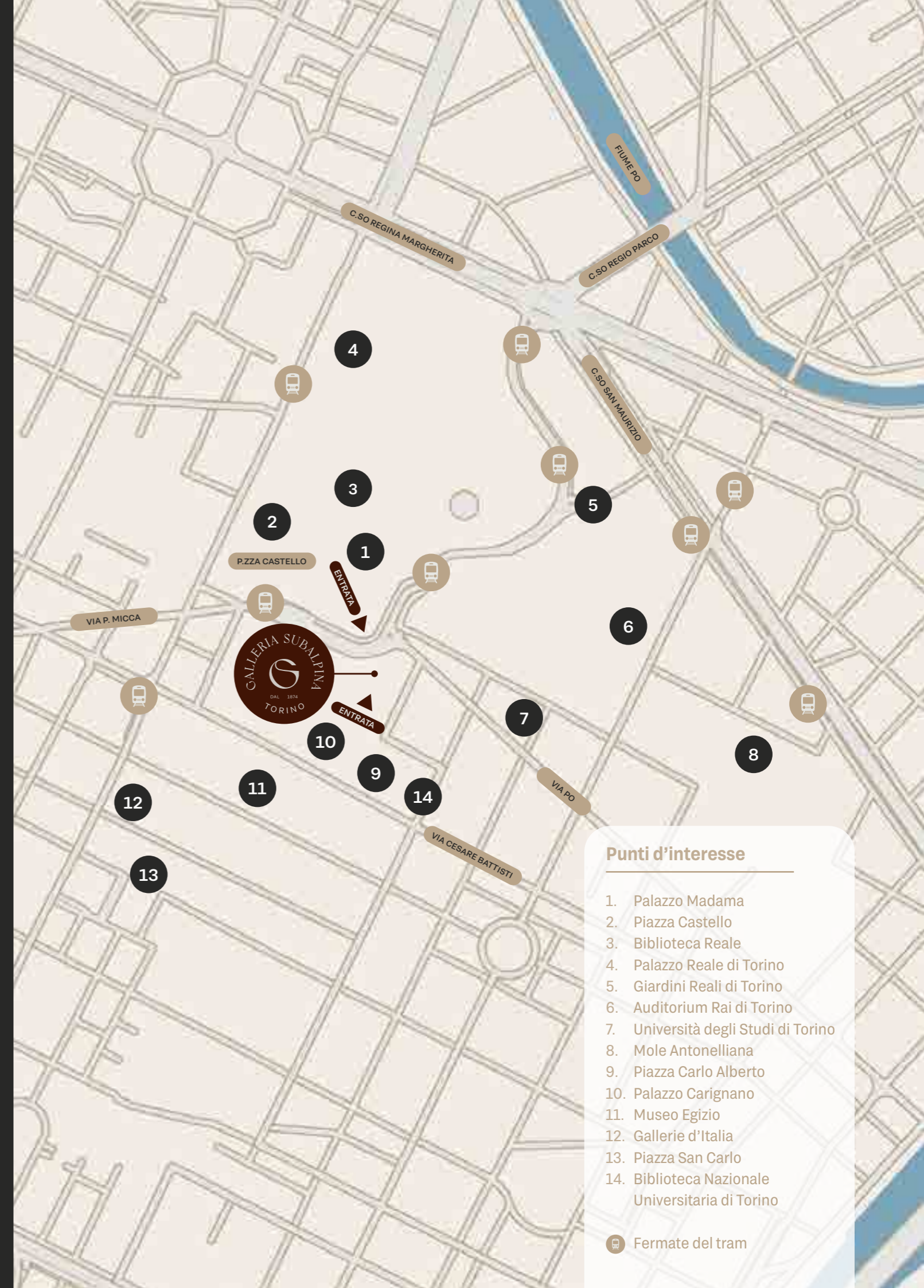
IL CONTESTO



Nel cuore pulsante di Torino

La Galleria Subalpina si trova nel cuore pulsante della città di Torino: tra Piazza Castello, Piazza Carlo Alberto, via Cesare Battisti e vicino al Palazzo Reale.

La sua posizione strategica la rende un punto di riferimento per la vita sociale della città e per lo shopping.

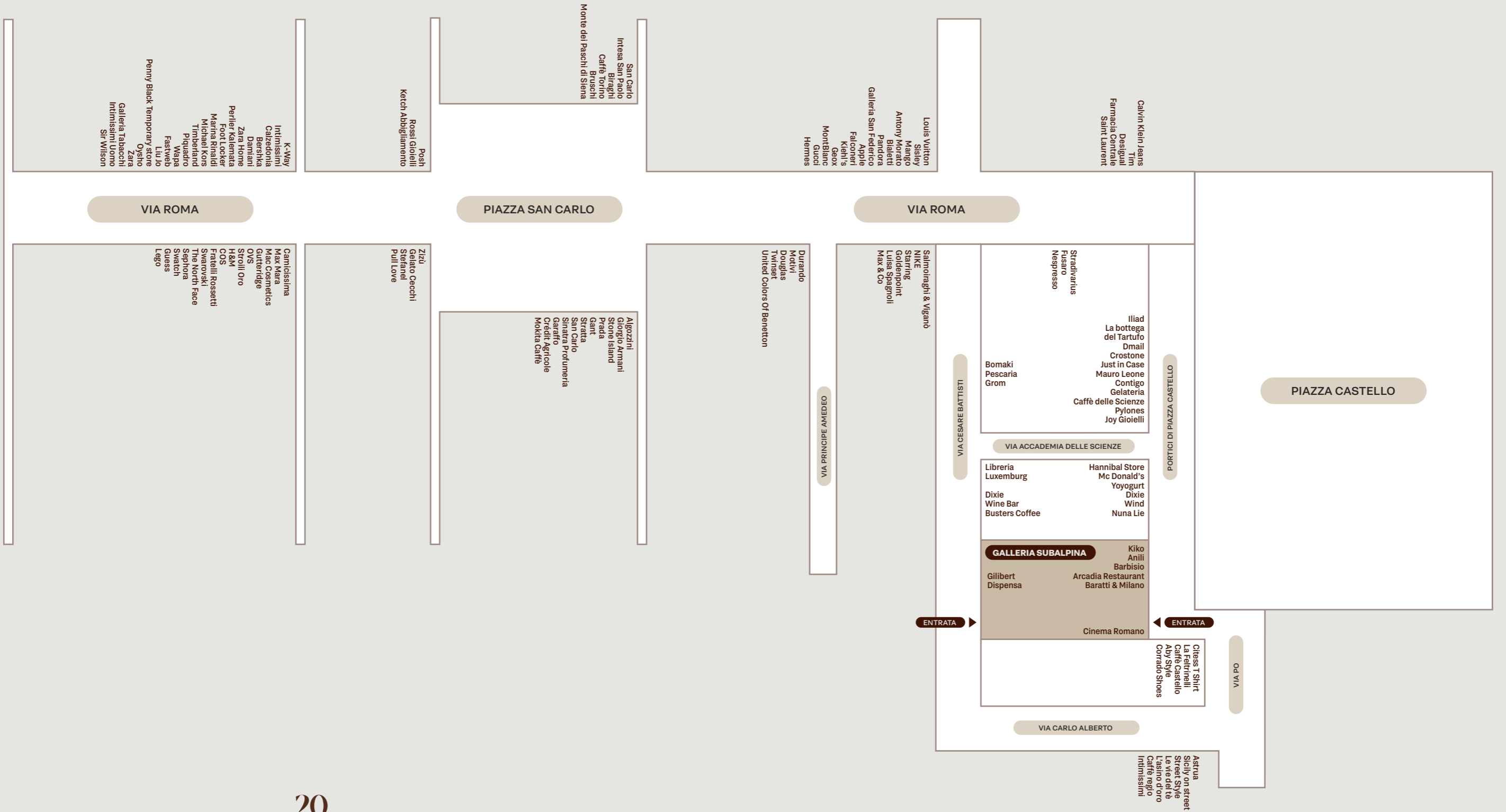


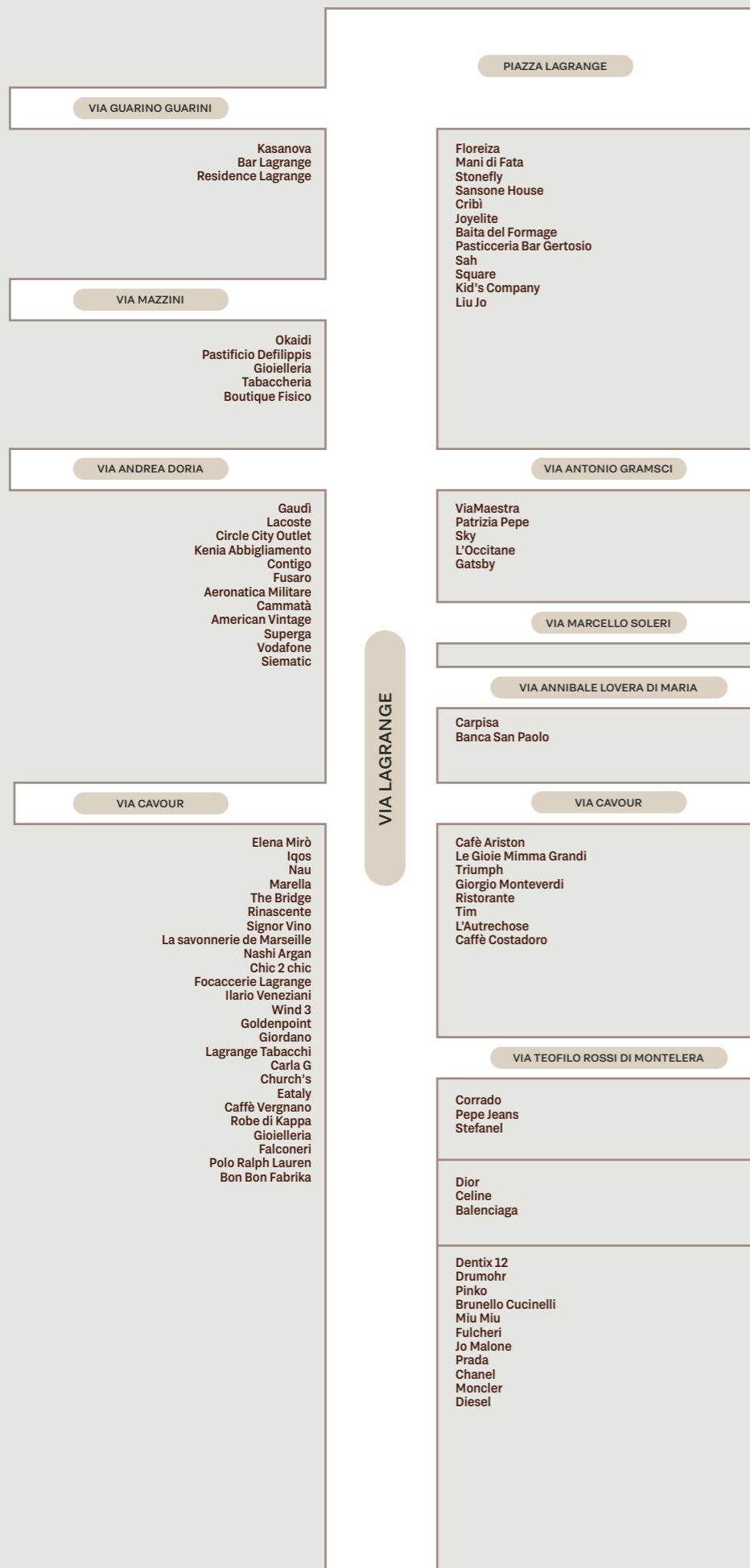
Punti d'interesse

1. Palazzo Madama
2. Piazza Castello
3. Biblioteca Reale
4. Palazzo Reale di Torino
5. Giardini Reali di Torino
6. Auditorium Rai di Torino
7. Università degli Studi di Torino
8. Mole Antonelliana
9. Piazza Carlo Alberto
10. Palazzo Carignano
11. Museo Egizio
12. Gallerie d'Italia
13. Piazza San Carlo
14. Biblioteca Nazionale Universitaria di Torino

 Fermate del tram

Tra le vie dello shopping







IL RESTYLING





Galleria Subalpina - Post Restyling
L'immagine rappresenta una suggestione a puro scopo illustrativo

IL RESTYLING

Galleria Subalpina racconta una nuova storia

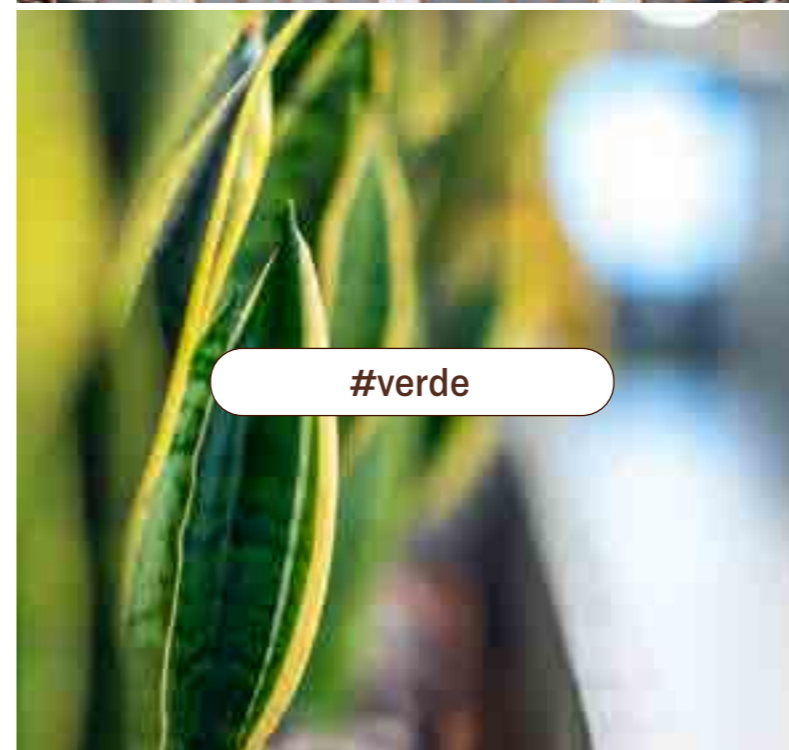
Un nuovo luogo di condivisione e incontro,
contemporaneo e moderno, nel rispetto
della tradizione e della sua essenza.



#eleganza



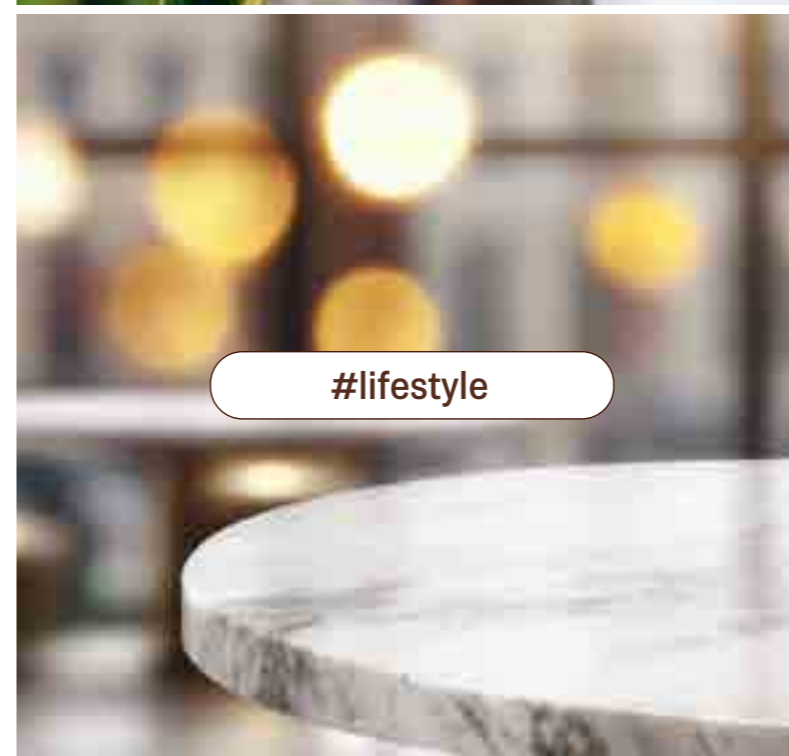
#rinascita



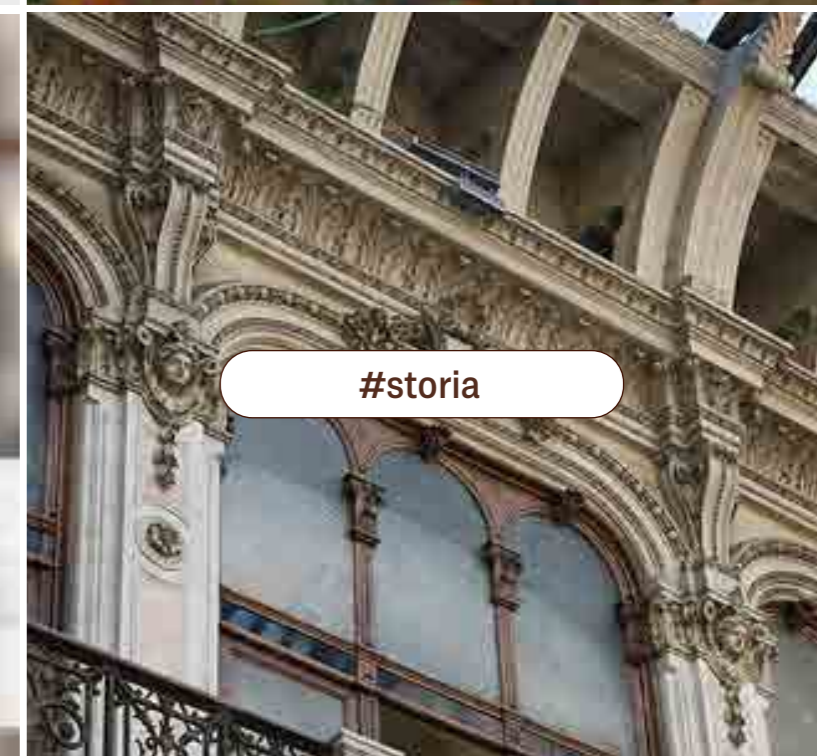
#verde



#contemporaneità



#lifestyle



#storia



L'immagine rappresenta una suggestione a puro scopo illustrativo
Galleria Subalpina - Post Restyling

IL RESTYLING

I protagonisti del restyling

Il Salotto torinese torna a splendere nella sua rinnovata bellezza, attraverso la nuova luce dei suoi marmi e a un nuovo sistema di illuminazione che ne valorizza l'architettura. Nuovi elementi di interior sono le sedute a uso pubblico e i

nuovi dehors, caratterizzati da lunghe e morbide panche, che ridisegnano lo spazio centrale, trasformandolo da luogo di "passage" a luogo dello stare, riecheggiando il concetto di salotto.

IL RESTYLING

Jardin d'hiver

Protagonista del restyling è la nuova vegetazione, volta a creare un Jardin d'hiver dall'atmosfera ricercata, in cui potersi immergere in ogni

stagione. Il nuovo verde si sviluppa in altezza attraverso volumi, creando un progetto paesaggistico dinamico.





Baratti & Milano

Baratti & Milano

Baratti & Milano

Baratti & Milano

Galleria Subalpina - Post Restyling
L'immagine rappresenta una suggestione a puro scopo illustrativo



IL RETAIL



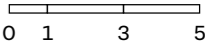


Una nuova e attraente offerta commerciale

Una nuova destinazione per lo shopping torinese, una Galleria da riscoprire ogni giorno, dalle prime ore del mattino fino a sera. Passeggiare ammirando

le vetrine e sorseggiare un buon caffè, è un'esperienza da concedersi per godere di una pausa rilassante nel luogo più magico e suggestivo della città.

Planimetria - Piano Terra



Unità	PT	P1	Storage (P-1)	Total mq
1	116	-	43	159
2	23	-	-	23
3	133	-	13	146
4	60	-	-	60
5	75	-	-	75
6	42	-	-	42
7	32	334	-	366
8	469	77	-	546
9A	333	95	621	1049
9B	23	-	-	23
10	34	34	-	68
11	38	65	4	107
12	84	84	-	168
13	33	-	-	33
14	24	-	-	24
15	25	-	-	25
16	177	160	73	410
17	14	-	-	14
18	73	116	-	189
19	88	88	14	190
20	114	113	-	227
21	115	-	-	115
22	98	-	53	151
23	161	-	1535	1696
24	186	-	-	186



CONTATTI

LANDLORD:



ADVISOR:

KRYALOS
SOCIETÀ DI GESTIONE DEL RISPARMIO

EXCLUSIVE LEASING AGENT:



Colliers Italia
Via Giuseppe Mazzini 9
20123 Milano
t. + 39 02 6716 0201
highstreet.italy@colliers.com

Ogni informazione ed ogni descrizione è meramente indicativa e suscettibile di variazione, totalmente priva di valore negoziale, contrattuale, ricognitivo o di garanzia, senza alcuna forza vincolante o tale da poter ingenerare affidamento, non implicando alcuna dichiarazione di volontà. È compito del potenziale contraente verificare ogni affermazione ricevuta, senza poter contare sulle descrizioni che si rinvengono nei disegni, nonché verificare la sussistenza di ogni necessaria autorizzazione legale o amministrativa o di ogni attestazione di conformità relativa al progetto o a parte di esso.

GALLERIA SUBALPINA
S
DAL 1874
TORINO